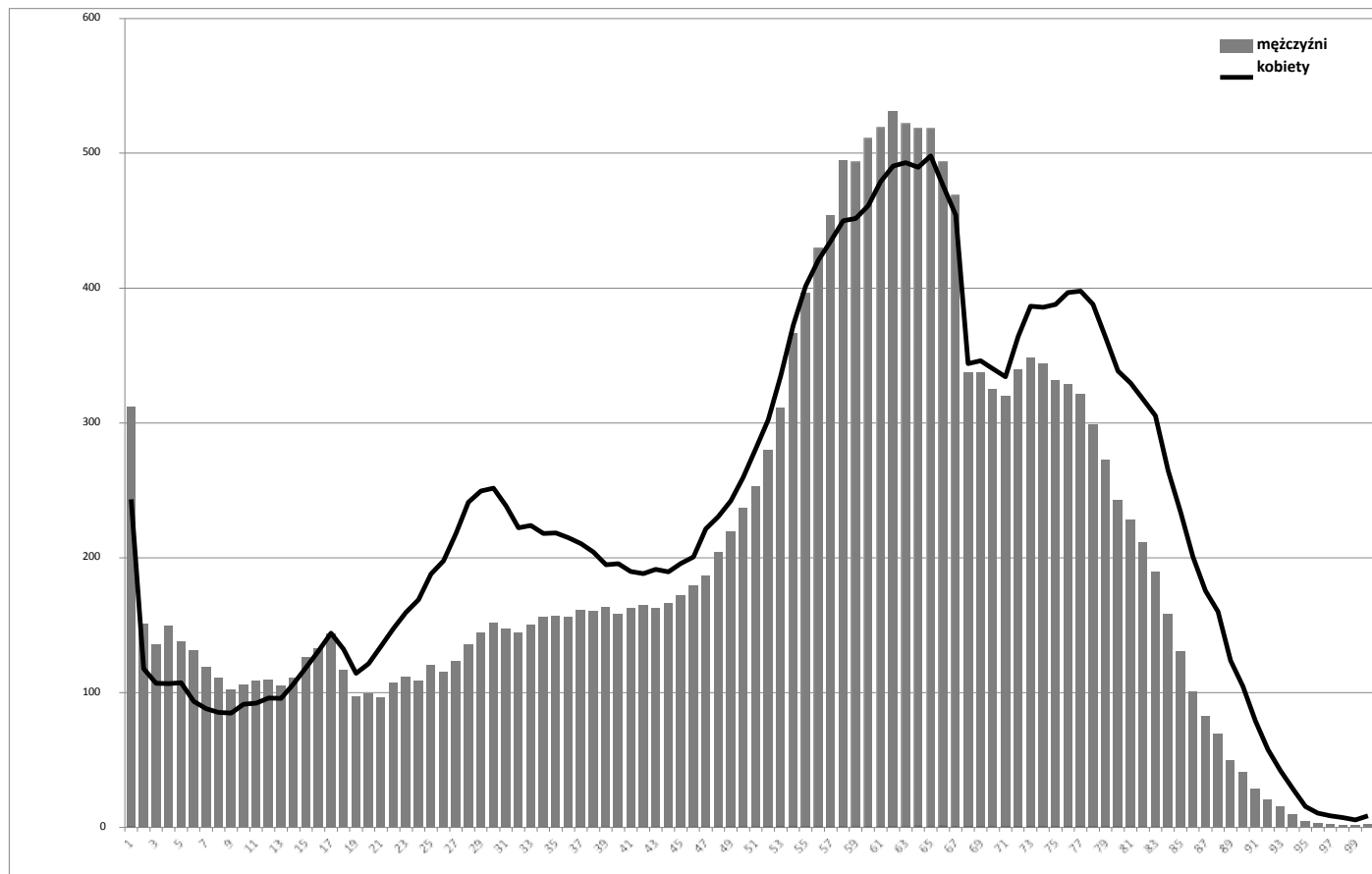


Sprawozdanie NFZ za rok



Marek Wójcik

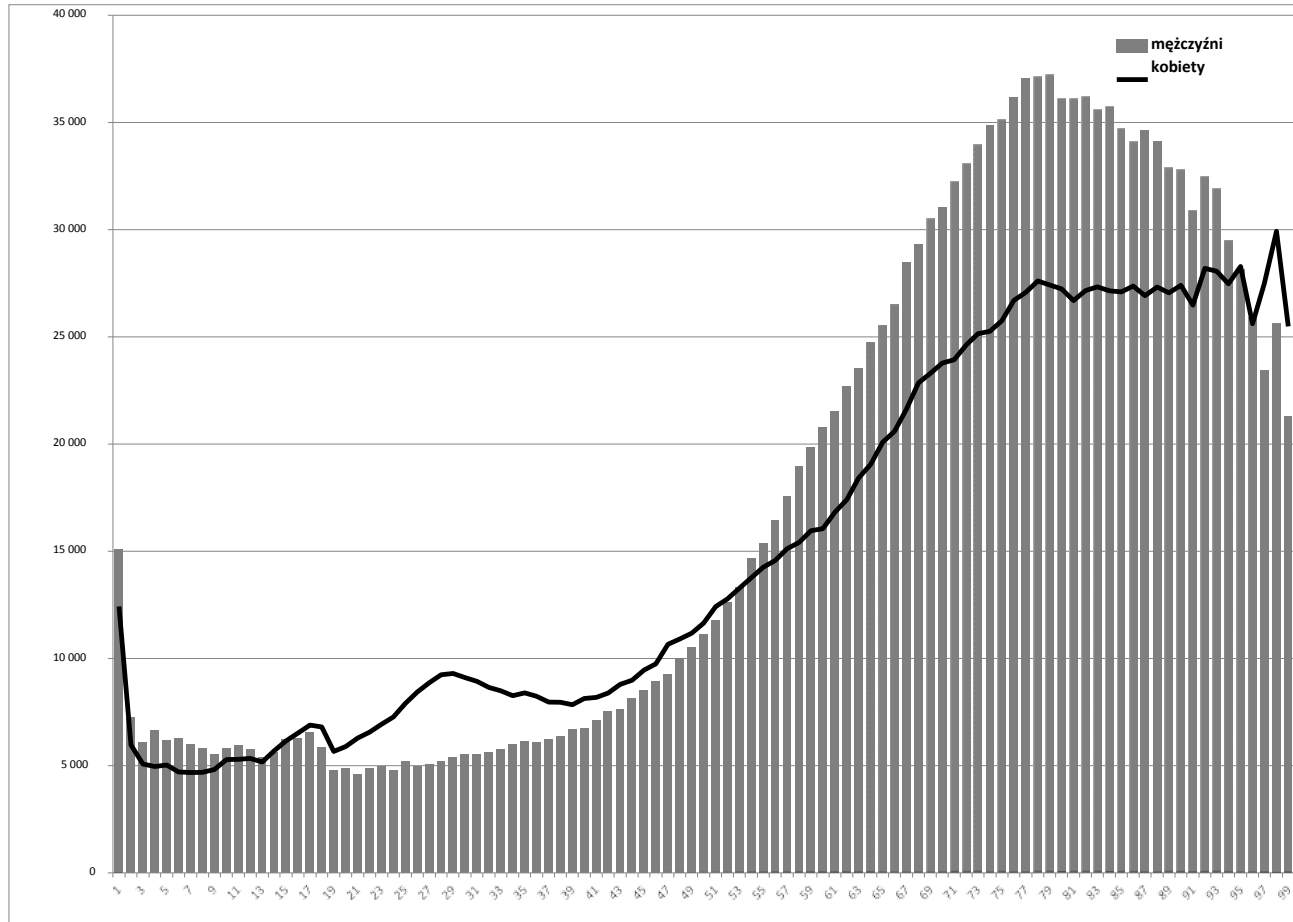
Wartość poniesionych wydatków w 2013 r. w podziale na wiek i płeć pacjenta (tys. zł)



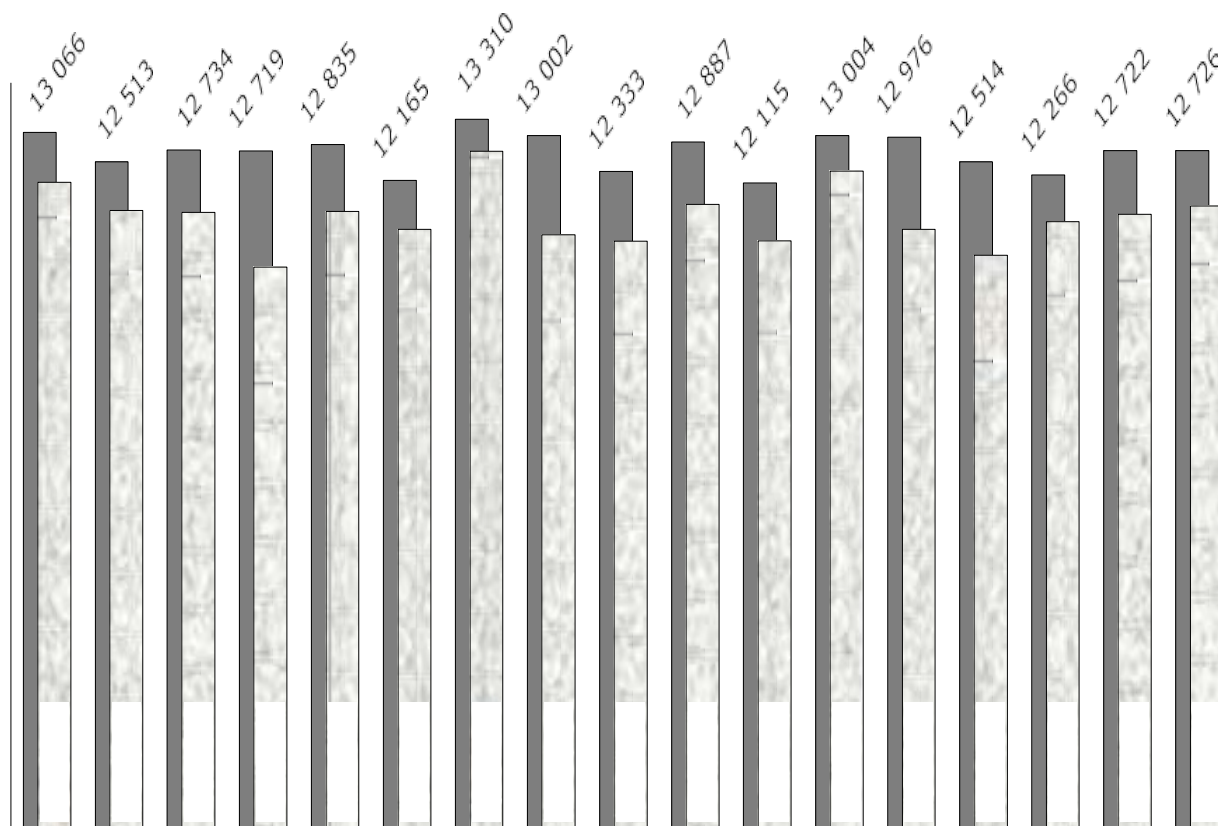
Liczba świadczeniodawców w latach 2012-2013

	OW NFZ	Liczba świadczeniodawców 2012	Liczba świadczeniodawców 2013
1	Dolnośląski	1 854	1 790
2	Kujawsko-Pomorski	1 044	1 048
3	Lubelski	1 419	1 387
4	Lubuski	882	884
5	Łódzki	1 217	1 198
6	Małopolski	1 460	1 481
7	Mazowiecki	1 860	1 861
8	Opolski	738	730
9	Podkarpacki	1 772	1 762
10	Podlaski	853	842
11	Pomorski	1 135	1 138
12	Śląski	2 678	2 646
13	Świętokrzyski	774	784
14	Warmińsko-Mazurski	1 234	1 200
15	Wielkopolski	3 078	3 061
16	Zachodniopomorski	1 165	1 139
	Razem	23 163	22 951

Wartość poniesionych wydatków na świadczenia w 2013 r. w przeliczeniu na 10 tys. uprawnionych do świadczeń z podziałem na wiek i płeć pacjenta.



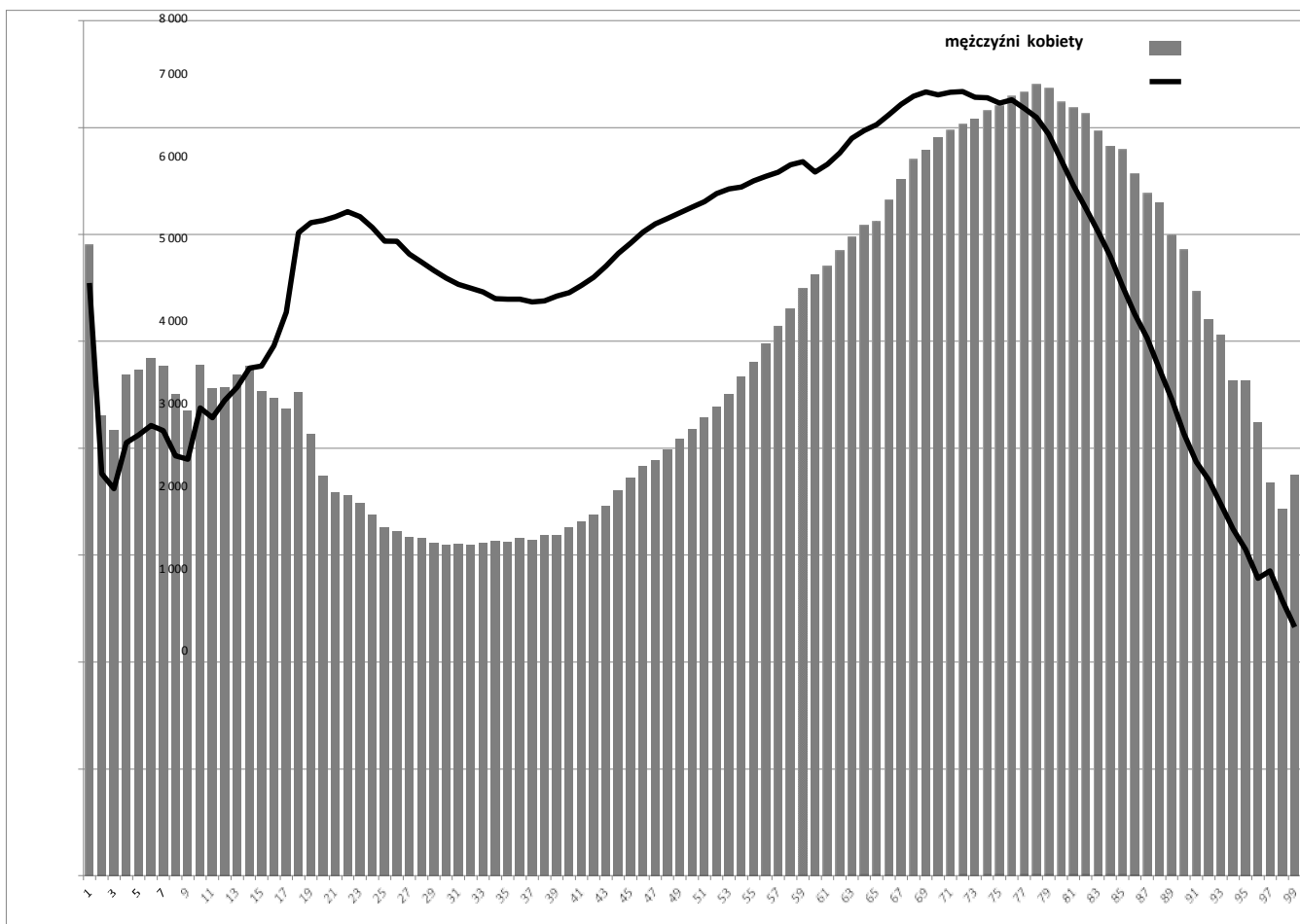
Kwota refundacji kosztów leczenia poniesiona przez OW NFZ na rzecz uprawnionych w tym oddziale z uwzględnieniem wyjeżdżających [tys. zł]



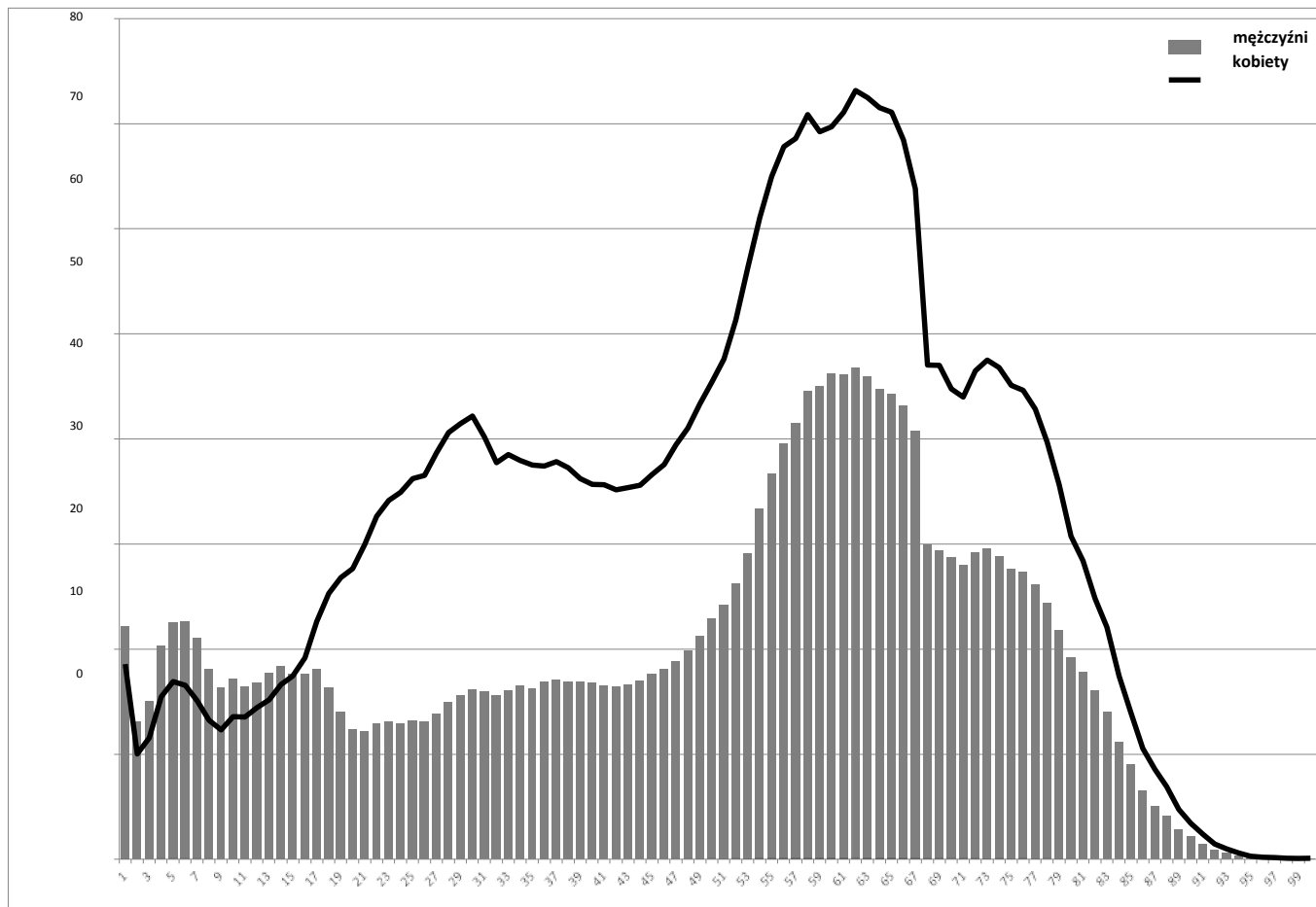
kwota refundacji dla uprawnionych w danym OW w przeliczeniu na 10 tys. uprawnionych

kwota refundacji dla uprawnionych w danym OW i leczących się w danym OW w przeliczeniu na 10 tys. uprawnionych

Liczba osób korzystających ze świadczeń w przeliczeniu na 10 tys. uprawnionych w podziale na kobiety i mężczyzn w rodzaju AOS



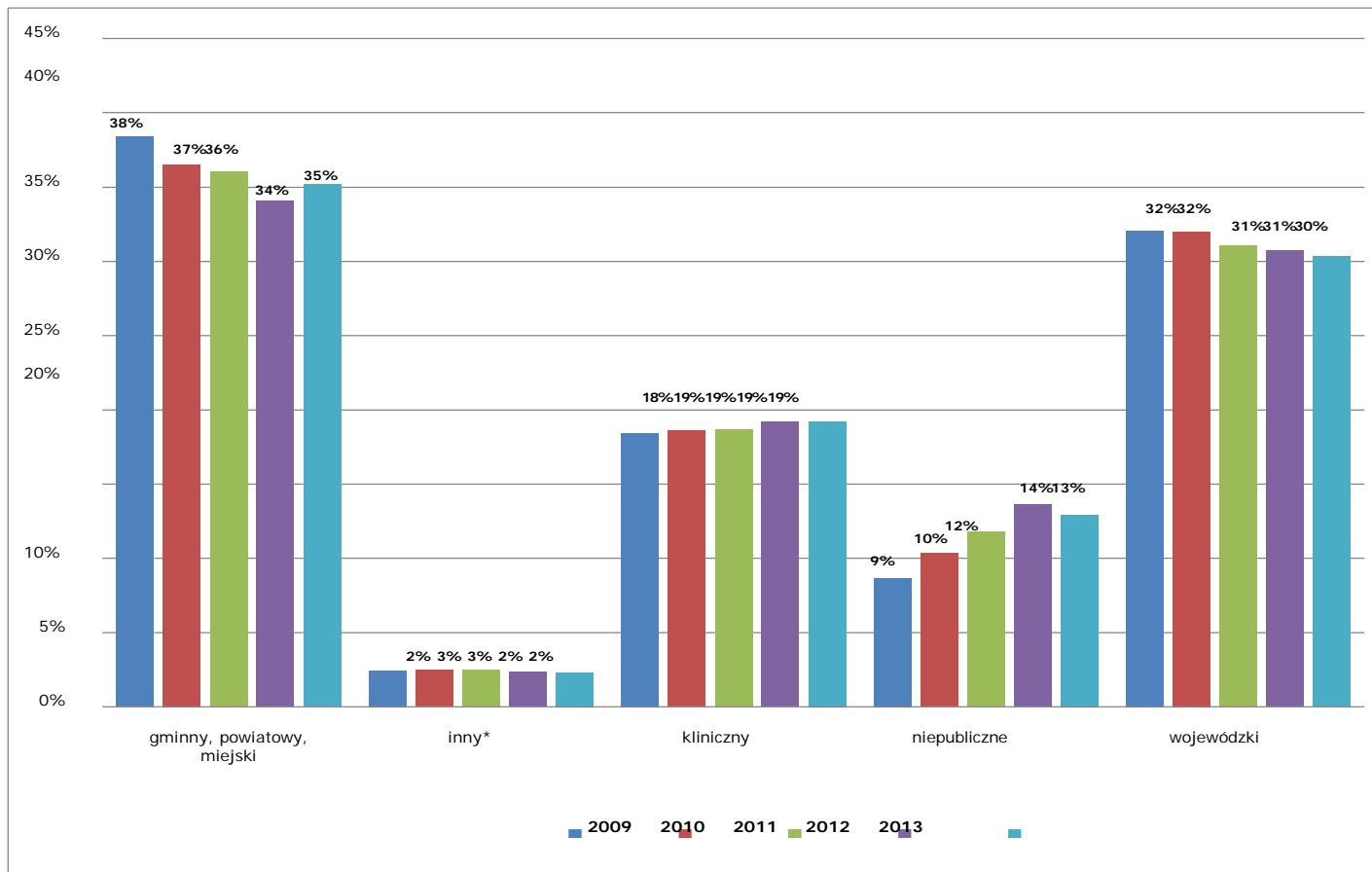
Wartość poniesionych wydatków w 2013 r. w podziale na wiek i płeć pacjenta (tys. zł) w AOS



Wartość zakontraktowanych i zrealizowanych świadczeń w rodzaju AOS w 2013 r. w przeliczeniu na 10 tys. uprawnionych (w tys. zł.)

Nazwa Oddziału	Wartość zakontraktowanych świadczeń na 2013 r. na 10 tys. uprawnionych	Różnica (%) (najniższa wartość=100%)	Wartość zapłaconych świadczeń w 2013 r. ogółem na 10 tys. uprawnionych	Różnica (%) (najniższa wartość=100%)
Dolnośląski	1 523,17	116%	1 507,75	112%
Kujawsko-Pomorski	1 378,59	105%	1 380,71	103%
Lubelski	1 313,48	100%	1 353,03	101%
Lubuski	1 581,87	120%	1 587,78	118%
Łódzki	1 318,76	100%	1 343,16	100%
Małopolski	1 509,15	115%	1 506,01	112%
Mazowiecki	1 548,97	118%	1 496,49	111%
Opolski	1 492,73	114%	1 475,19	110%
Podkarpacki	1 322,94	101%	1 343,51	100%
Podlaski	1 721,75	131%	1 717,24	128%
Pomorski	1 534,17	117%	1 535,12	114%
Śląski	1 701,59	130%	1 681,70	125%
Świętokrzyski	1 320,35	101%	1 342,81	100%
Warmińsko-Mazurski	1 386,80	106%	1 442,94	107%
Wielkopolski	1 493,39	114%	1 478,00	110%
Zachodniopomorski	1 491,19	114%	1 500,74	112%
RAZEM:	1 494,06	114%	1 489,44	111%

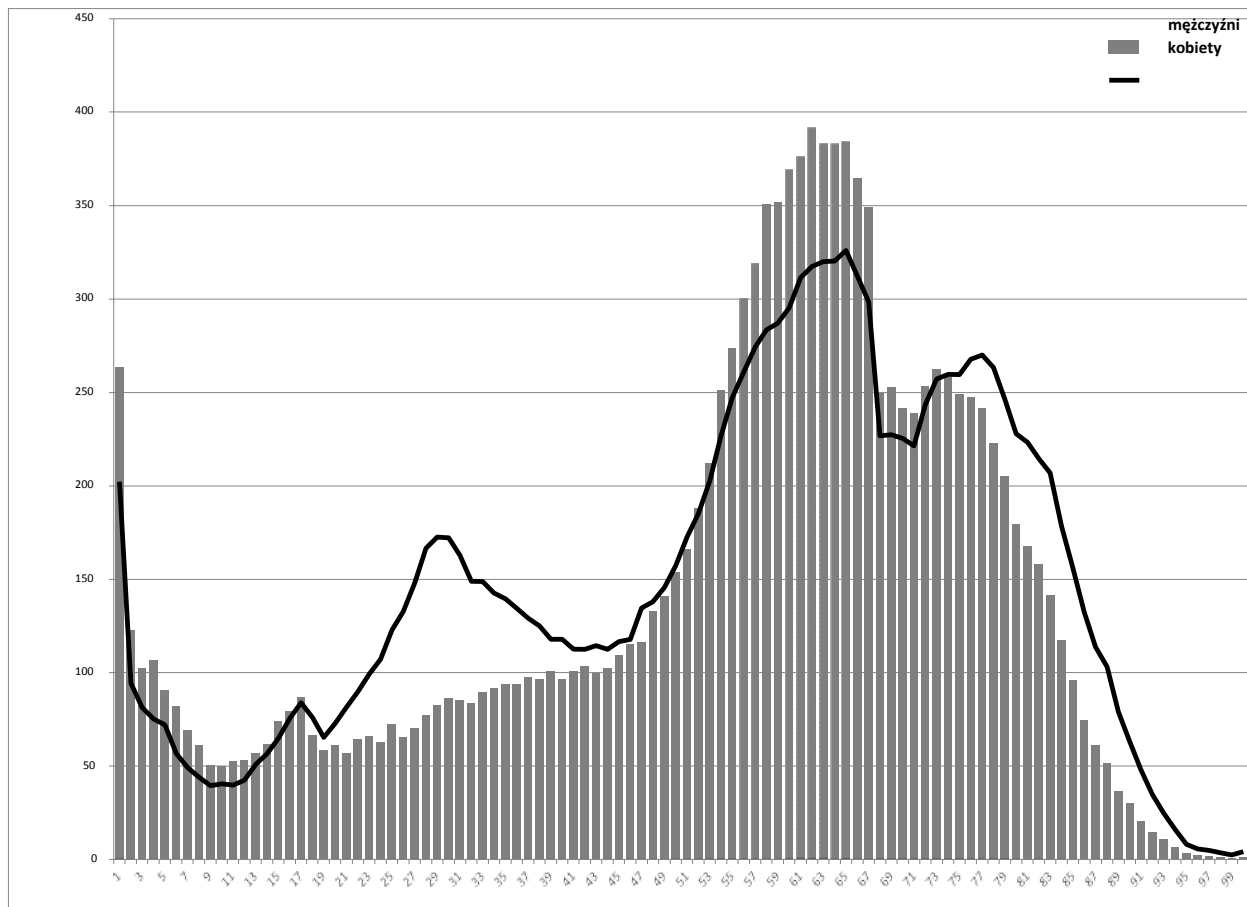
Udział poszczególnych kategorii szpitali w ogólnej liczbie hospitalizacji w latach 2009-2013



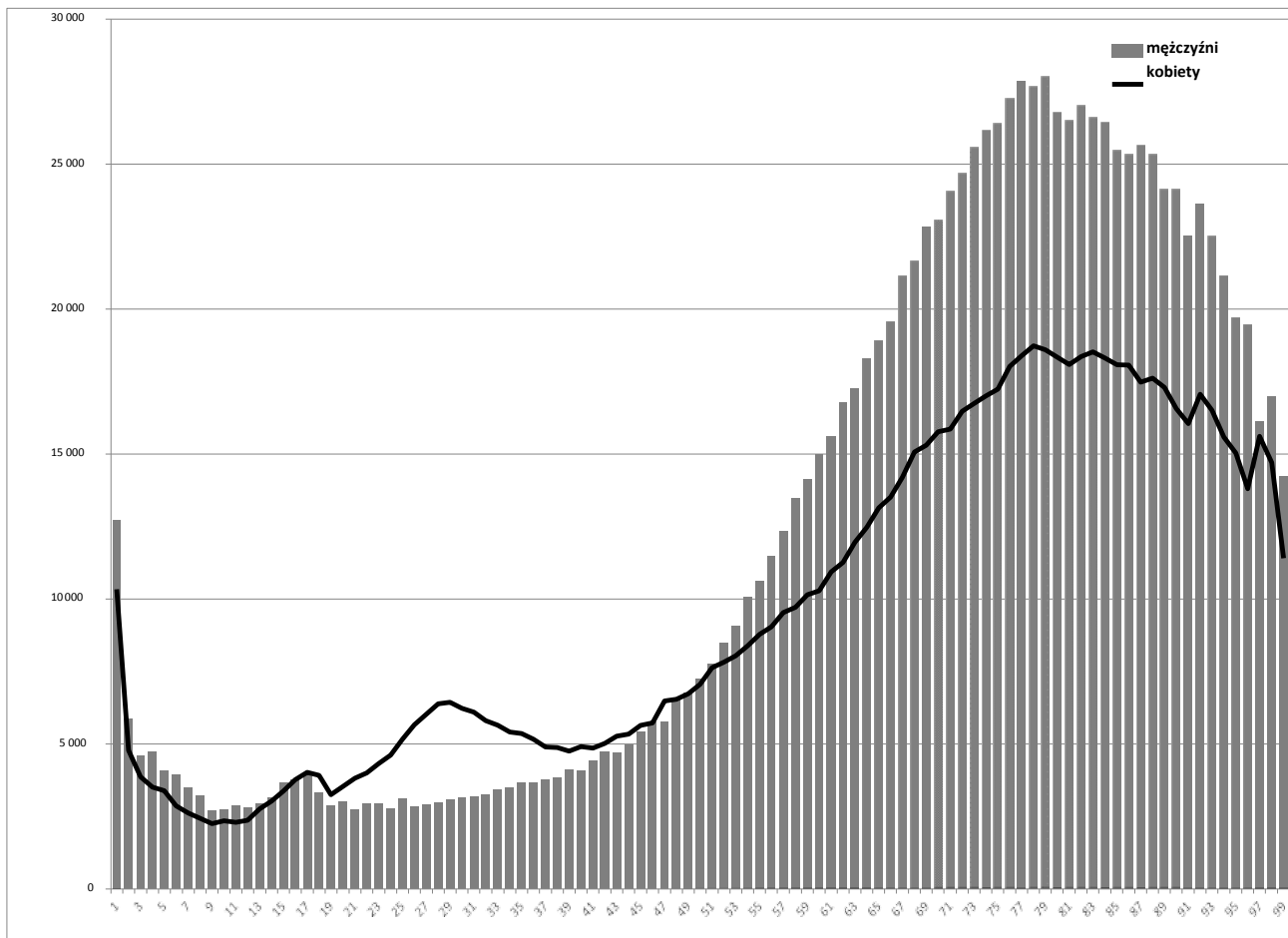
Liczba świadczeniodawców w rodzaju leczenie szpitalne. Dane z systemu informatycznego (stan na dzień 14 maja 2014 r.)

	Nazwa Oddziału	liczba świadczeniodawców 2012	liczba świadczeniodawców 2013
01	Dolnośląski	85	85
02	Kujawsko-Pomorski	63	66
03	Lubelski	66	63
04	Lubuski	31	31
05	Łódzki	93	78
06	Małopolski	83	79
07	Mazowiecki	145	139
08	Opolski	35	34
09	Podkarpacki	59	60
10	Podlaski	38	39
11	Pomorski	55	52
12	Śląski	215	165
13	Świętokrzyski	36	36
14	Warmińsko-Mazurski	56	54
15	Wielkopolski	101	99
16	Zachodniopomorski	47	43
	Razem	1 208	1 123

Wartość poniesionych wydatków w 2013 r. w podziale na wiek i płeć pacjenta [tys. zł] w rodzaju leczenie szpitalne.



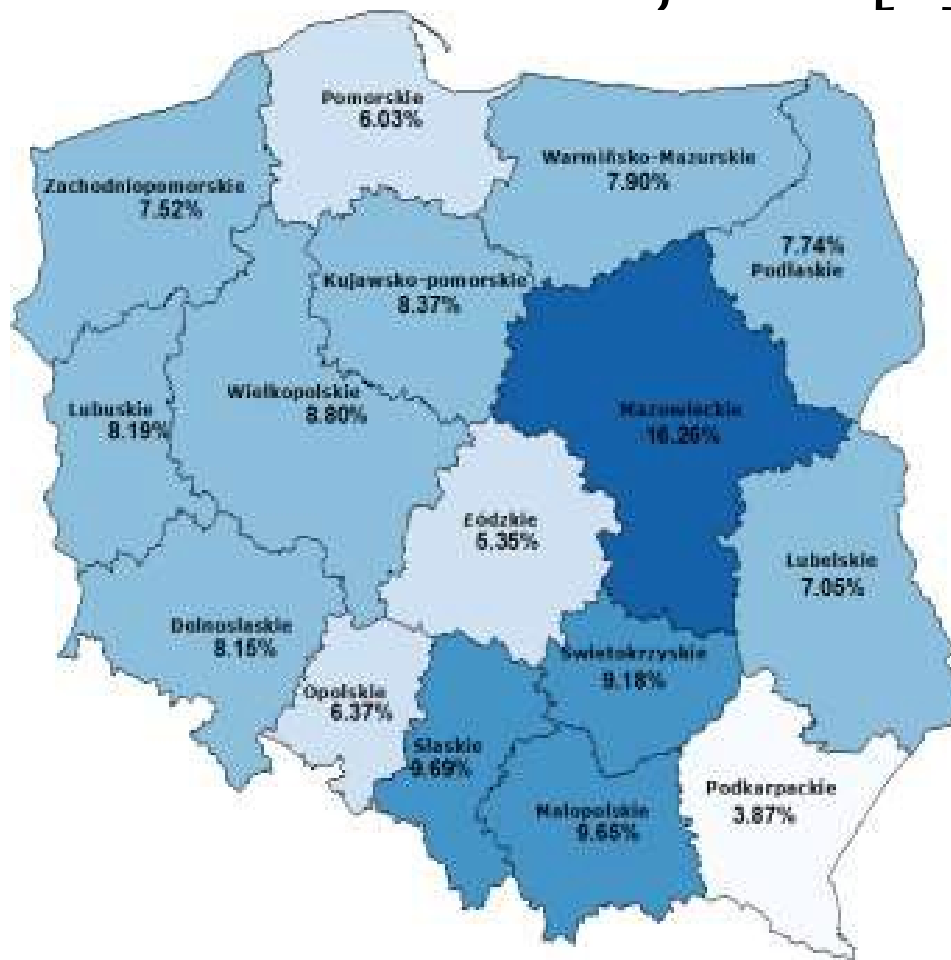
Wartość wydatków na świadczenia w przeliczeniu na 10 tys. uprawnionych do świadczeń z podziałem na wiek i płeć pacjenta (leczenie szpitalne)



Wartość zakontraktowanych i zrealizowanych świadczeń w rodzaju leczenie szpitalne w 2013 r. w przeliczeniu na 10 tys. uprawnień (w tys. zł.)

Nazwa Oddziału	Wartość zakontraktowanych świadczeń na 2013 r. na 10 tys. uprawnień	Różnica (%) (najniższa wartość=100%)	Wartość zapłaconych świadczeń w 2013 r. ogółem na 10 tys. uprawnień	Różnica (%) (najniższa wartość=100%)
Dolnośląski	8 986,85	121%	8 842,09	108%
Kujawsko-Pomorski	8 783,54	118%	8 756,35	107%
Lubelski	8 479,53	114%	8 726,06	107%
Lubuski	7 683,07	103%	8 684,67	106%
Łódzki	8 454,76	113%	8 848,20	108%
Małopolski	8 403,48	113%	8 310,10	102%
Mazowiecki	10 115,43	136%	9 118,18	112%
Opolski	8 124,39	109%	8 887,28	109%
Podkarpacki	7 453,42	100%	8 195,52	100%
Podlaski	8 665,39	116%	8 837,80	108%
Pomorski	8 073,18	108%	8 364,57	102%
Śląski	8 894,04	119%	8 559,60	105%
Świętokrzyski	8 673,79	116%	9 174,99	112%
Warmińsko-Mazurski	7 601,08	102%	8 379,86	103%
Wielkopolski	8 280,13	111%	8 171,60	100%
Zachodniopomorski	8 956,05	120%	9 124,81	112%
RAZEM:	8 678,30	116%	8 668,12	106%

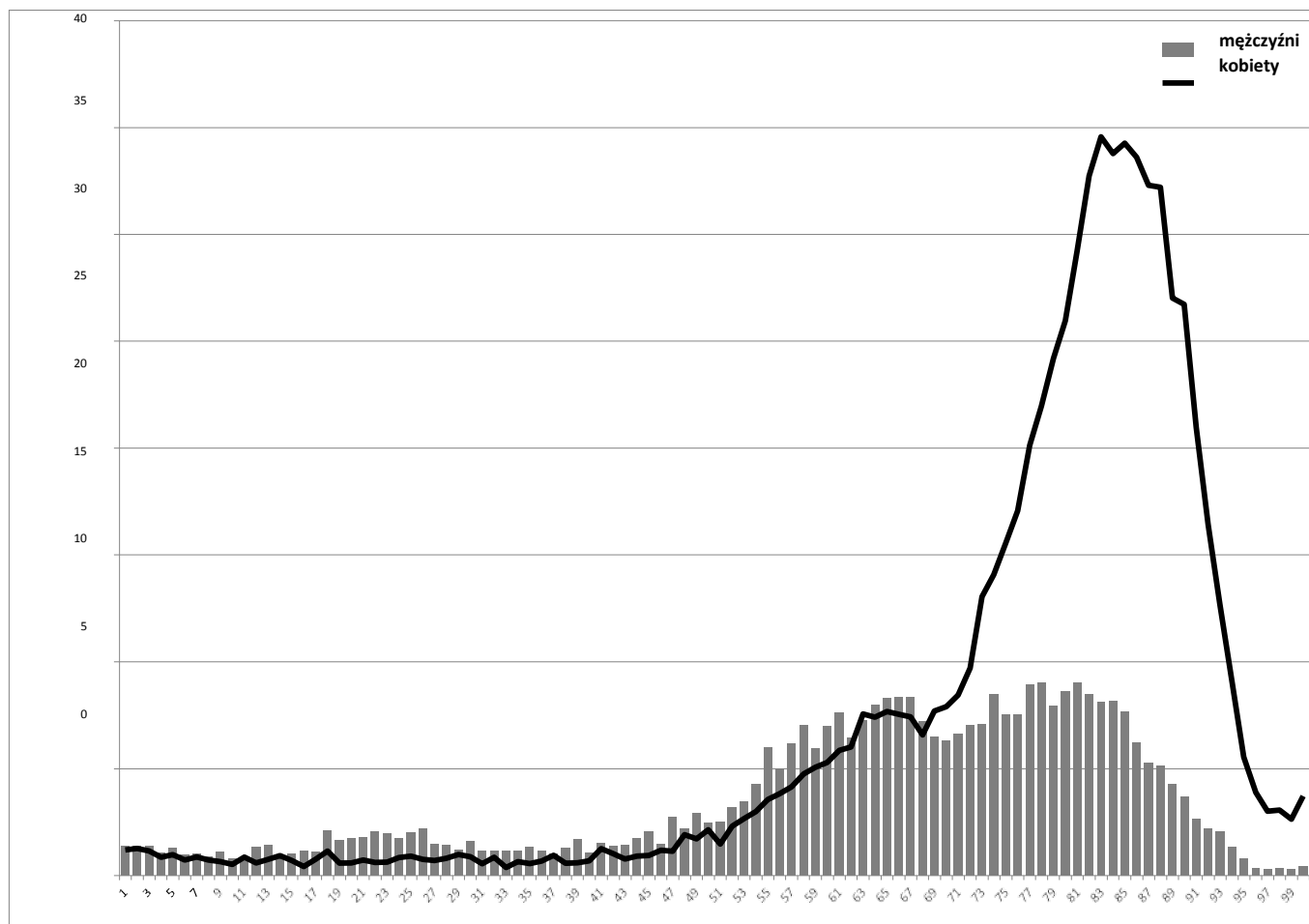
Udział w ogólnej kwocie refundacji kosztów świadczeń udzielonych uprawnionym spoza oddziału w rodzaju SZP [%].



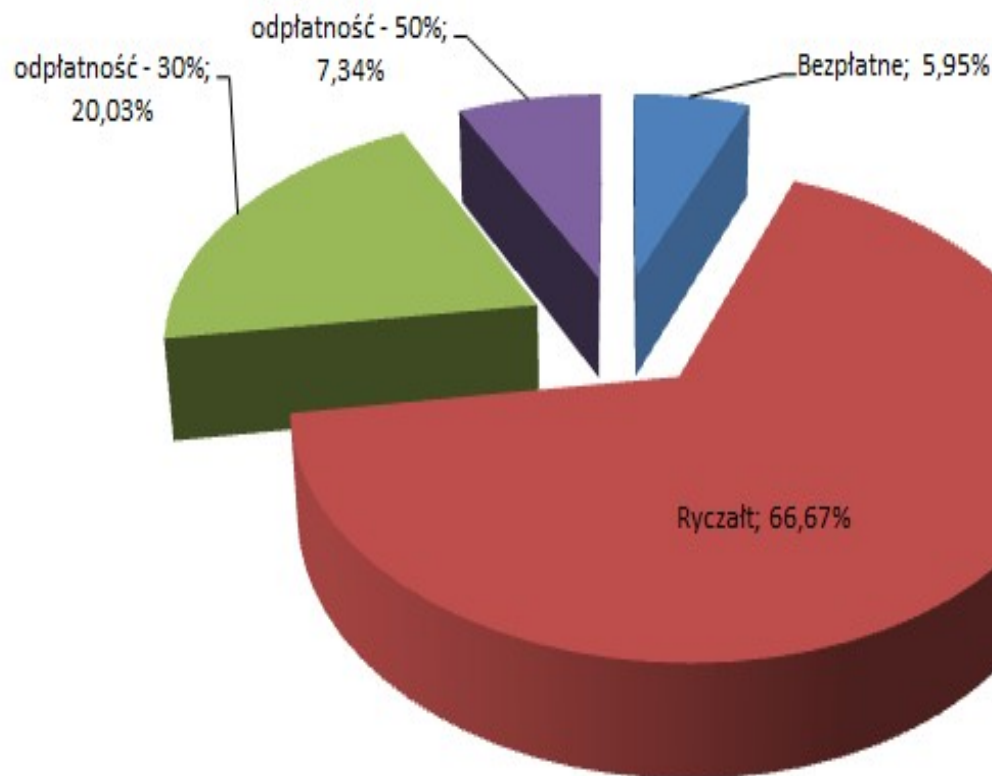
Wartość zakontraktowanych i zrealizowanych świadczeń w rodzaju świadczenia pielęgnacyjne i opiekuńcze w 2013 roku w przeliczeniu na 10 tys. uprawnień w tys. zł.

Nazwa Oddziału	Wartość zakontraktowanych świadczeń na 2013 r. na 10 tys. uprawnień	Różnica (%) (najniższa wartość=100%)	Wartość zapłaconych świadczeń w 2013 r. ogółem na 10 tys. uprawnień	Różnica (%) (najniższa wartość=100%)
Dolnośląski	345,95	185%	352,60	188%
Kujawsko-Pomorski	243,16	130%	240,64	128%
Lubelski	244,94	131%	261,16	139%
Lubuski	232,18	124%	229,63	122%
Łódzki	213,41	114%	224,80	120%
Małopolski	376,69	202%	368,64	196%
Mazowiecki	301,25	161%	283,53	151%
Opolski	516,61	277%	489,94	261%
Podkarpacki	482,70	258%	469,30	250%
Podlaski	225,55	121%	232,84	124%
Pomorski	206,12	110%	199,74	106%
Śląski	429,11	230%	432,74	231%
Świętokrzyski	346,70	186%	375,28	200%
Warmińsko-Mazurski	253,97	136%	253,47	135%
Wielkopolski	186,83	100%	187,67	100%
Zachodniopomorski	225,02	120%	239,66	128%
RAZEM:	305,60	164%	304,91	162%

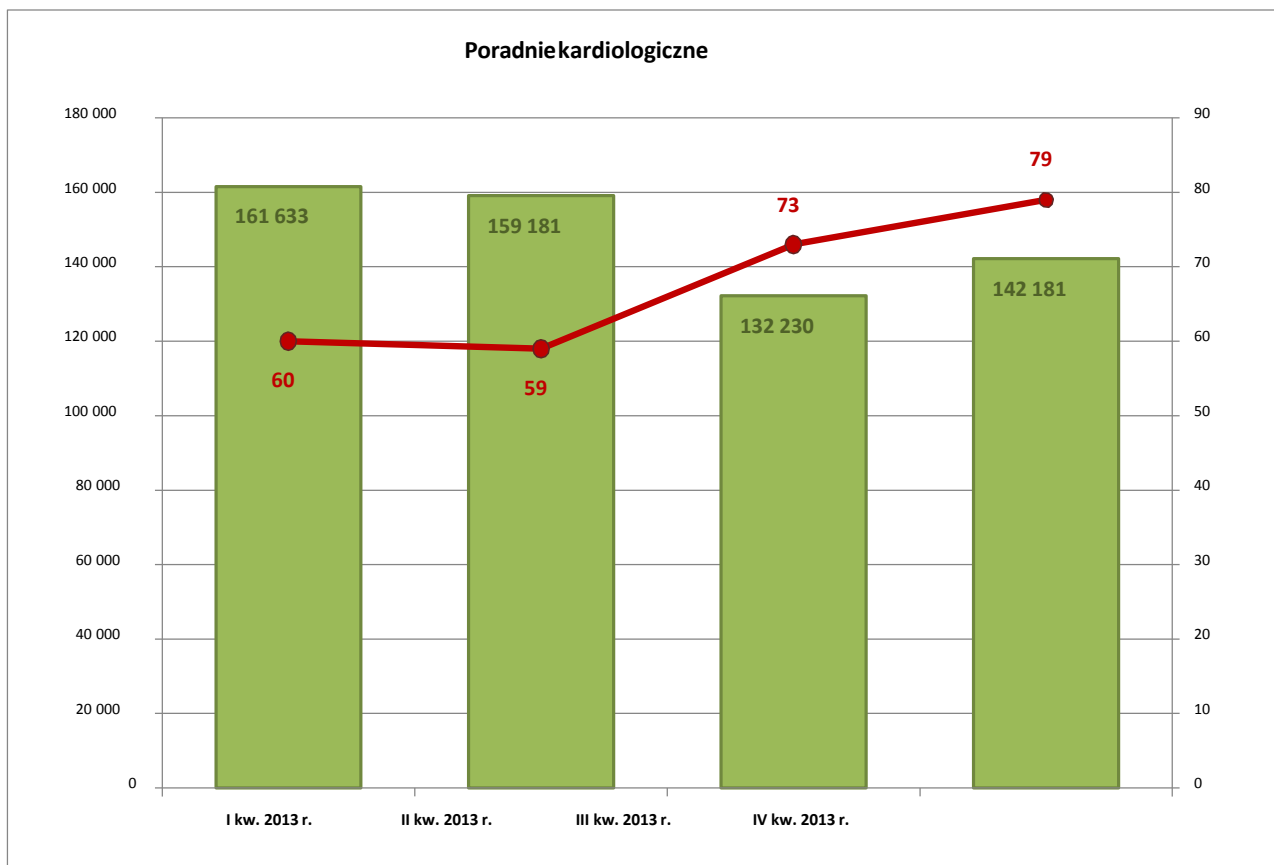
Wartość poniesionych wydatków w 2013 r. w podziale na wiek i płeć pacjenta [tys. zł] w SPO.



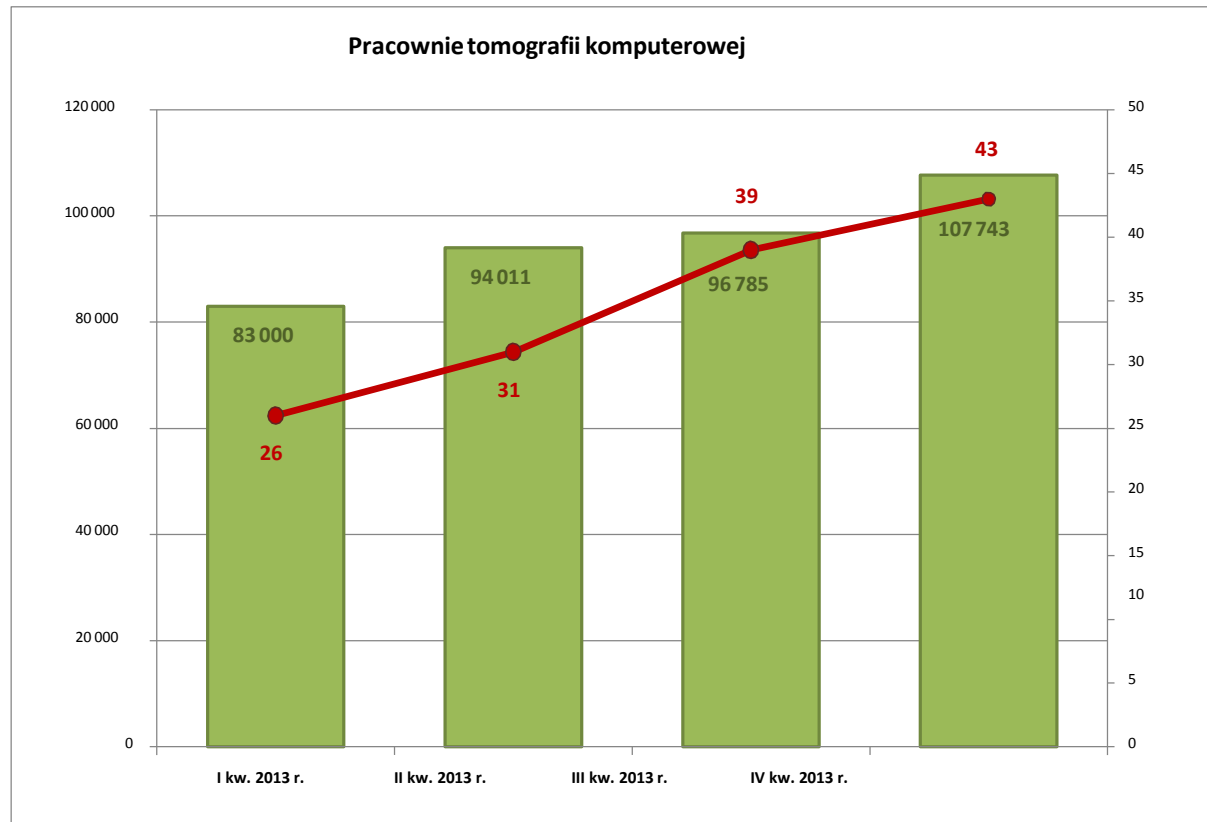
Refundacja leków w 2013 r. – wg rodzajów odpłatności – udział procentowy w kwocie refundacji.



Liczba osób oczekujących i mediana średniego czasu oczekiwania do poradni kardiologicznych wg stanu na koniec I, II, III i IV kwartału 2013 r. dla kategorii medycznej „przypadek stabilny”.

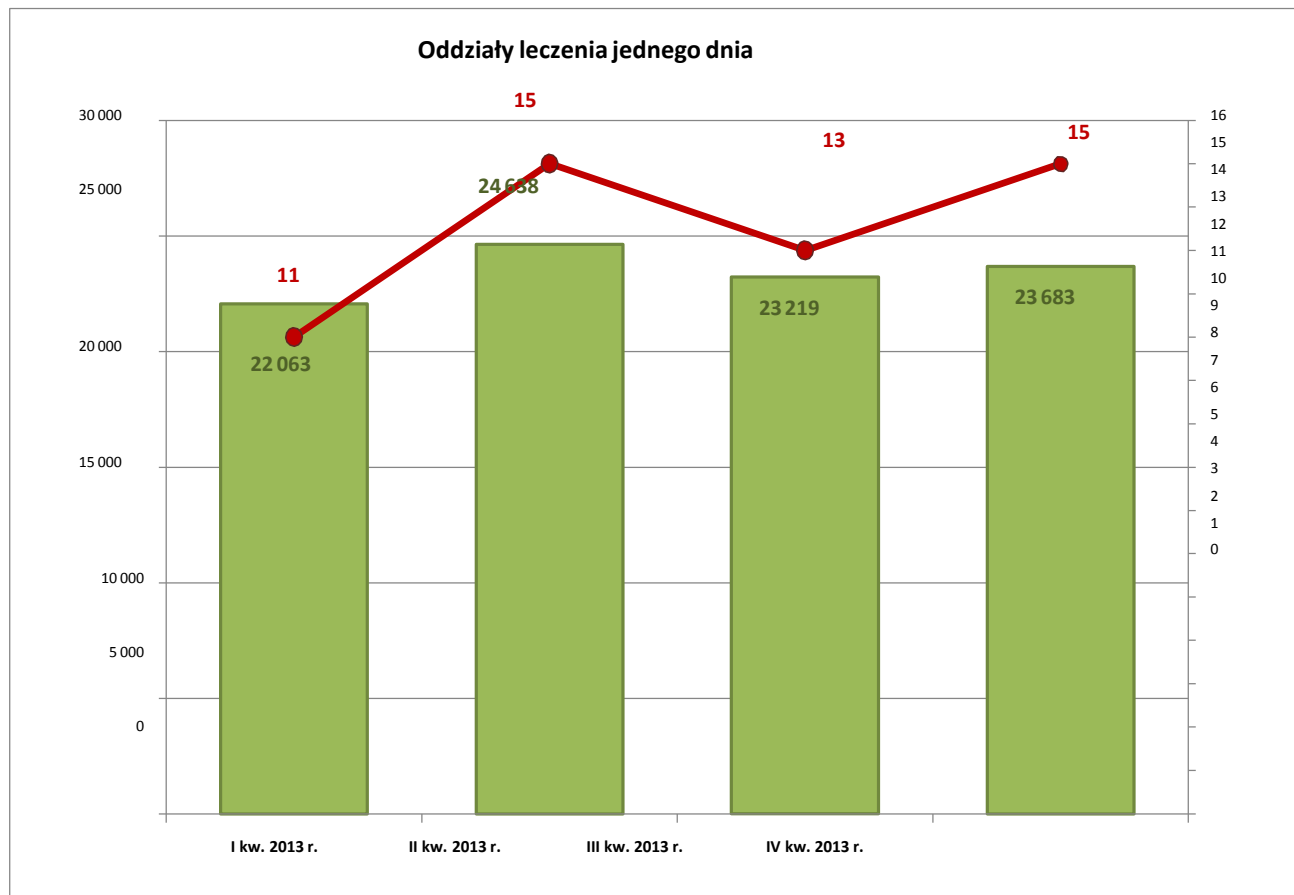


Liczba osób oczekujących i mediana średniego czasu oczekiwania do pracowni tomografii komputerowej wg stanu na koniec I, II, III i IV kwartału 2013 r. dla kategorii medycznej „przypadek stabilny”

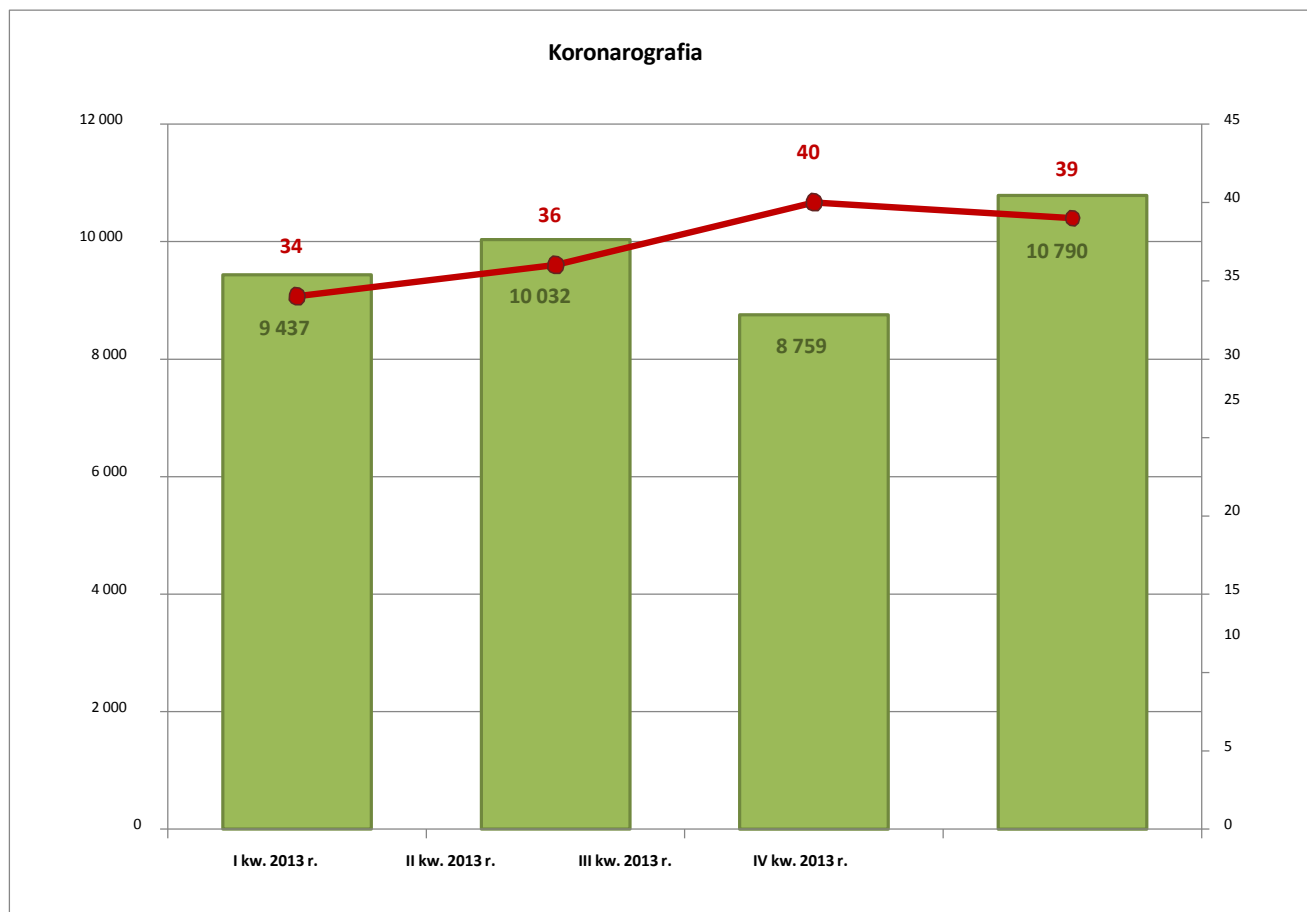


Lp.	Nazwa komórki organizacyjnej	Liczba osób oczekujących	Średni czas oczekiwania (w dniach)		Procent komórek organizacyjnych, do których średni czas oczekiwania wynosi o dn
			mediana	kwartyl trzeci	
1	Oddziały chirurgii urazowo-ortopedycznej	110 561	100	202	17
2	Oddziały otorynolaryngologiczne	74 484	93	143	8
3	Oddziały chirurgiczne ogólne	58 668	29	58	26
4	Oddziały leczenia jednego dnia	23 683	15	51	32
5	Oddziały neurochirurgiczne	21 163	85	153	9

Liczba osób oczekujących i mediana średniego czasu oczekiwania do oddziałów leczenia jednego dnia wg stanu na koniec I, II, III i IV kwartału 2013 r. dla kategorii medycznej „przypadek stabilny”



Liczba osób oczekujących i mediana średniego czasu oczekiwania na koronarografie wg stanu na koniec I, II, III i IV kwartału 2013 r. (kategoria medyczna „przypadek stabilny”)



Liczba osób oczekujących oraz średni czas oczekiwania na wybrane procedury medyczne w skali kraju wg stanu na 31.12.2013 r. dla kategorii medycznej „przypadek stabilny”

Lp.	Procedura medyczna	Liczba osób oczekujących	Średni czas oczekiwania (w dniach)
1	Zabiegi w zakresie soczewki (zaćma)	441 007	503
2	Endoprotezoplastyka stawu biodrowego	78 284	481
3	Endoprotezoplastyka stawu kolanowego	71 988	565
4	Rewizja po endoprotezoplastyce stawu biodrowego	1 513	260
5	Rewizja po endoprotezoplastyce stawu kolanowego	387	146
6	Usunięcie zwężenia tętnicy wieńcowej (angioplastyka)	2 649	43

Dziękuję za uwagę



Marek Wójcik